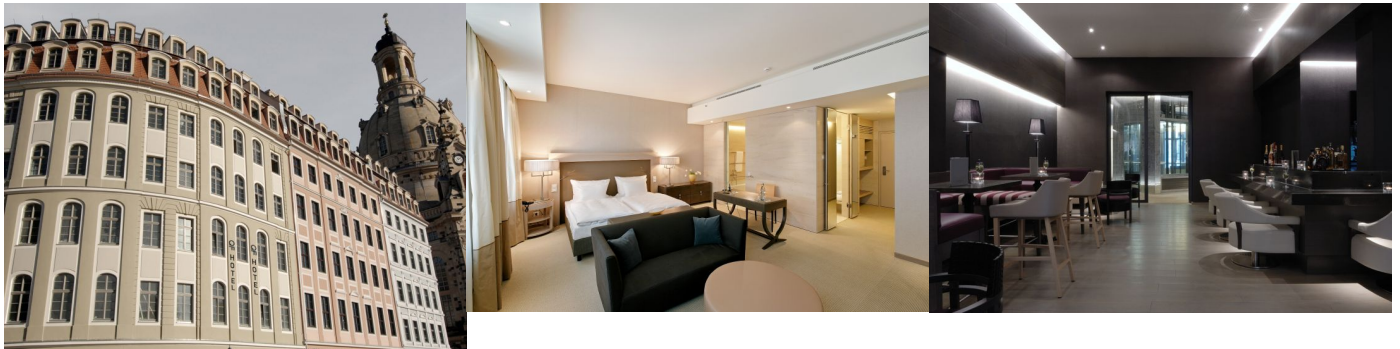




PRAIVIT

QF Hotel an der Frauenkirche



Im QF Hotel an der Frauenkirche vereinen sich Lebensart, Stil, Gastfreundschaft und Luxus. Als Hotel Stadt Berlin eröffnete es 1804 und war bereits vor 200 Jahren eine der ersten Adressen der Stadt. Hier verweilten Persönlichkeiten wie Fjodor Dostojewski, Frederic Chopin, der europäische Hochadel und bedeutende Größen aus Wirtschaft und Politik.

LAGE:

Das QF Hotel ist Teil des Quartier an der berühmten Frauenkirche im Herzen der Stadt. Hier im Quartier befinden sich exklusive Geschäfte, Restaurant und Bars. Die bekannten Sehenswürdigkeiten wie der Zwinger, die Semperoper oder auch das Kongresszentrum sind leicht zu Fuß zu erreichen.

Entfernungen:

Flughafen Dresden: ca. 10 km / Transferzeit: ca. 25 Min.

Bahnhof Dresden: ca. 2 km / Transferzeit: ca. 10 Min.

HOTELBESCHREIBUNG:

Das Hotel wurde nach der vollständigen Zerstörung im Februar 1945 wieder komplett neu aufgebaut und erstreckt sich heute über vier Gebäude. Das Hotel ist mehr als eine Kopie des Originals: die Harmonie zwischen der Eleganz des 19. Jahrhunderts und Komfort/ Technologie des 21. Jahrhunderts schafft eine unverwechselbare Atmosphäre.

Trotz aller Veränderungen ist die runde Ecke das Markenzeichen des neuen Hotels geblieben und Gäste aus aller Welt werden hier begrüßt.

Für die Betreuung der Gäste steht eine 24-Std.-Rezeption zur Verfügung. Desweiteren gibt es einen Zimmerservice, Schuhputzservice, Wäscherei, Reinigung, Bügelservice, WLAN-Internetzugang, Fahrrad-Verleih, Ausflugsservice sowie Friseur- und Beautysalon im Quartier.

Das Business- und Konferenzcenter liegt auf der obersten Etage und bietet modernste Technologie, fortschrittliche Telekommunikation und WLAN-Internet.

ANZAHL DER ZIMMER 96

AUSSTATTUNG DER ZIMMER:

Alle Zimmer verfügen über individuell regulierbare Klimaanlage, Minibar, Safe, Telefon, Plasma- Sat-TV, Radio, Schreibtisch, WLAN-Internet, Sitzecke, Bad mit Badewanne/Dusche, Kosmetikspiegel und Fön.

Classic Room: (ab 26 qm); wahlweise Grandlits oder Doppelbetten mit Überlänge

Max. Belegung: 2 Personen

Superior Room: (ab 35 qm); wahlweise Grandlits, Einzelbetten oder Doppelbett in Überlänge

Max. Belegung: 2 Personen

Deluxe Room: (ab 44 qm); wie Superior Room , jedoch mit Doppelbett, Bidet und separatem WC

Max. Belegung: 2 Personen

Classic Suite: (ca. 51 qm); im Dachgeschoss gelegen, Schlafzimmer mit Doppelbett, separates Wohnzimmer mit Sitzecke, 2 TV's, begehbare Garderobe, Bad mit separater Dusche, Dachterrasse mit Blick auf die Kuppel der Frauenkirche

Max. Belegung: 2 Personen

Boutique Suite: (ca. 57 qm); wie Classic Suite , jedoch als kombinierter Wohn-/Schlafbereich mit

Panoramaverglasung und separatem Gäste-WC

Neumarkt Suite: (ca. 57 qm); wie Classic Suite , jedoch mit Blick auf den Neumarkt und ohne Terrasse

Verpflegung: ohne

RESTAURANTS:

Der Tag beginnt mit einem reichhaltigem Frühstück in der 6. Etage inklusive fantastischem Blick auf die Altstadt. In der extravaganten Bellini's Bar wandeln Sie zwischen Tag und Nacht. Hier können Sie sich fallen lassen, um mit allen Sinnen den Raum, den Moment und die erlesenen Getränke zu genießen. Das Quartier und seine Umgebung bietet zahlreiche kulinarische Köstlichkeiten, die auf ihre Entdeckung warten.